

# 學生宿舍提升宣導小組

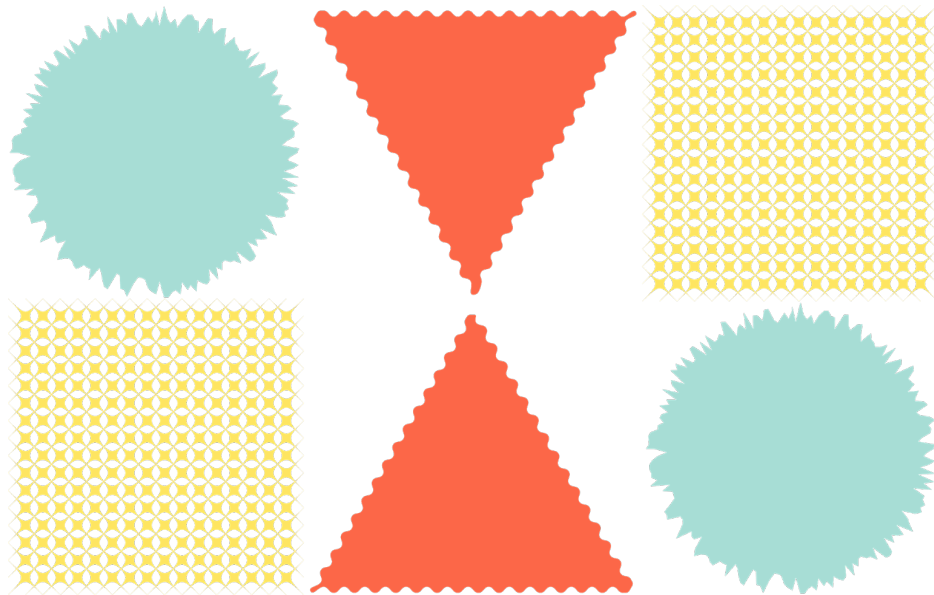
教育部大專校院學生宿舍提升宣導說明會

## 王俊雄

實踐大學建築設計學系 系主任

學生宿舍提升宣導小組 計畫主持人

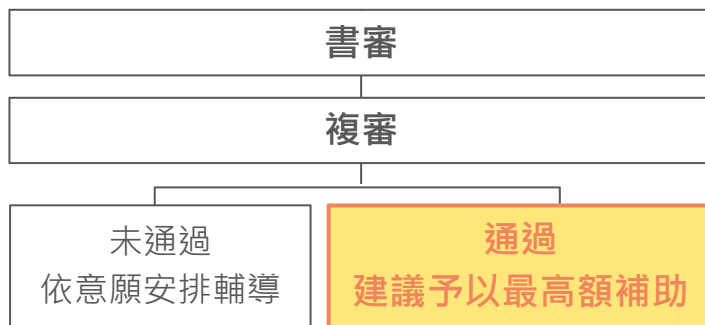
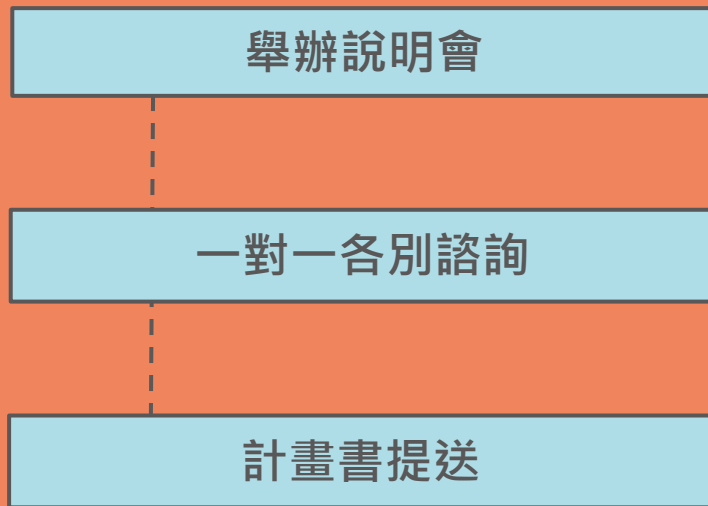
109年8月14日



# 學生宿舍整體改善計畫之目標

改善校內學生宿舍、基本設施及公共空間品質，使其融入學習、同儕交流及創意機能，達到整體提升並營造學習翻轉、團隊互動之場域。

主要負責提案前的政策宣導與補助作業要點之說明，並協助學校釐清其改造方針與需求，最後協助學校提出符合學校需求與補助作業要點之計畫書，送交教育部審查。



審查輔導小組 (雲科團隊)

舉辦大型說明會與  
小型座談會

1. 計畫政策宣導與執行說明
2. 優良案例分析及解說
3. 提供各校諮詢

針對有意願之學校提供  
一對一各別諮詢

1. 現場訪視
2. 小組會議
3. 隨時電話諮詢

計畫書提送

1. 協助學校與設計團隊合作撰寫  
補助申請計畫書
2. 協助提送至教育部，並提供審查前諮詢

## 宣導小組

舉辦說明會，並與學校密切聯繫，協助其提出符合要點精神之申請書，以利後續審查。

+

## 諮詢小組

政策方向和作業要點內容諮詢，以及改善計畫書之檢視與提供意見。

## 宣導小組

宣導一組

蕭有志

\* 褚瑞基

宣導二組

許棕宣

林佳慧

宣導三組

漆志剛

\* 薛丞倫

+

## 諮詢小組

\* 王俊雄

\* 吳漢中

\* 吳光庭

\* 余德銓

\* 林珍瑩

陳昱安

\* 亦為審查小組委員

宣導一組  
北部、東部



實踐大學建築設計學系  
專任助理教授  
**蕭有志**



銘傳大學建築學  
副教授  
**褚瑞基**

宣導二組  
中部、離島



實踐大學建築設計學系  
專任副教授  
**許棕宣**



亞洲大學室內設計學系  
副教授級專業技術人員  
**林佳慧**

宣導三組  
南部



實踐大學建築設計學  
專任助理教授  
**漆志剛**



國立成功大學  
副總務長  
**薛丞倫**

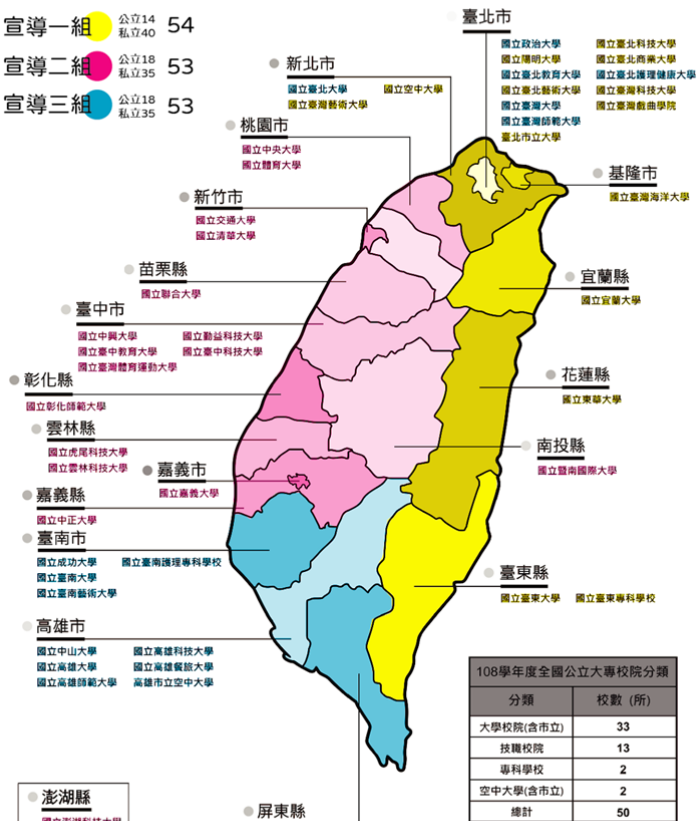
# 108學年度公立大專校院分布圖

(108.10.15版)

宣導一組 公立14 54  
私立40

宣導二組 公立18 53  
私立35

宣導三組 公立18 53  
私立35



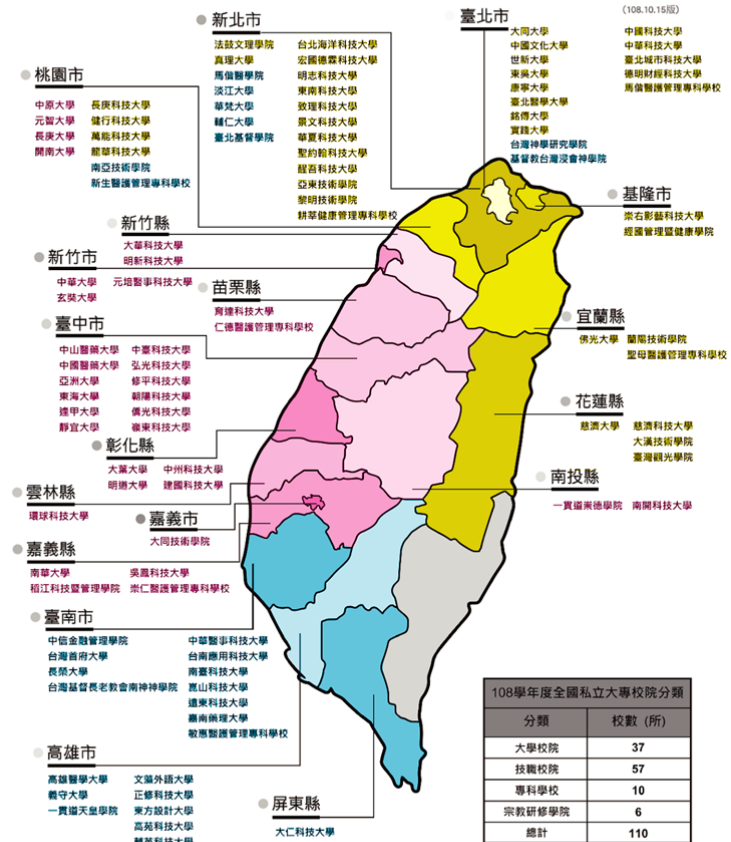
108學年度全國公立大專校院分類

分類	校數 (所)
大學校院(含市立)	33
技職校院	13
專科學校	2
空中大學(含市立)	2
總計	50

註1.本圖以學校本部地址呈現。  
註2.本圖依學校名稱筆畫、分類及總數等由左至右排列。

# 108學年度私立大專校院分布圖

(108.10.15版)



108學年度全國私立大專校院分類

分類	校數 (所)
大學校院	37
技職校院	57
專科學校	10
宗教研修學院	6
總計	110

註1.本圖以學校本部地址呈現。  
註2.本圖依學校名稱筆畫、分類及總數等由左至右排列。



1) 招生現況與供需推估及財務狀況

各校學生宿舍自我定位→設定目標→提出需求

\* 找到配合的設計團隊

2) 願景與空間規劃

提出整體性且一定規模之設計、  
詳細圖說、規劃設計團隊

3) 細部規劃規劃

改善前後床位數、床位、基本設施和公共空間之規劃、  
師生參與、改善後管理與自治、經費、施工期程



丹麥 哥本哈根大學

資料來源:<https://reurl.cc/2g0gD4>



美國 麻省理工大學

資料來源:<https://reurl.cc/bR5REy>



瑞士 蘇黎世聯邦理工學院

資料來源:<https://reurl.cc/k0d0X3>



日本 城西大學

資料來源:<https://reurl.cc/R141We>



## 案例分享 1 - 國立成功大學 - 光復宿舍群

資料來源:國立成功大學永續設計創新中心

光復宿舍群位置



校園邊界將轉變成都市新創前線，  
位在校園歷史軸線尾端，  
極具人文意義。

共創共學的生活教育

跨域人才的住宿學習場所

公民參與

提升同理心

## 招生狀況

- 學生招收情況良好，近5年註冊率皆高於93%
- 近年新增科系，未來**招生名額有逐年增加趨勢**

## 供需推估

- 光復一舍804 床、光二舍1028 床  
規劃後 房舍與床位因整建將**減少**光一舍15房45床、光二舍9房36床，包含2間無障礙房。
- 成大於108 學年啟動993 床的「**東寧宿舍興建計畫**」來滿足床位需求。

## 地面層、樓上公共空間提升

缺乏容納多人團體的交流以及分享空間

## 環境整備、適度增加硬體

缺乏鼓勵學生走出戶外交誼的遮蔭空間

缺乏宿舍群體之間有凝聚力的交流內院

缺乏整理的單車停車空間形成髒亂意象

缺乏面對鐵路地下化後的前期空間整備

## 強化宿舍的學習內容與場域

缺乏能驅動宿內學習系統的領頭羊單位

缺乏凝聚跨域學習的機會與相對應場所

現有公共空間難回應未來宿內學習情境

新創團隊成果缺乏對外發表展現的空間

## 生活

提升原住宿民應有的 **生活品質**

- 改造 **地面層** 與 **樓上** 公共空間
- 提高學生整體學習意願及效率

## 紐帶

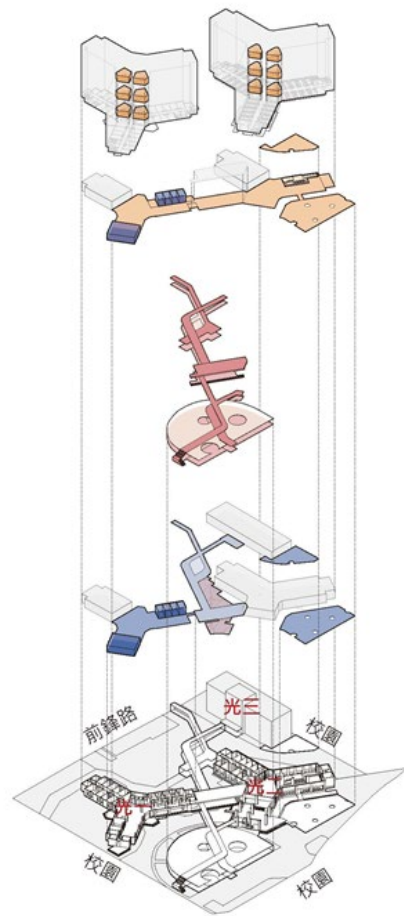
形成宿舍的 **後疫情環境教室群帶**

- 面對週邊校園 **環境** 的 **學習場域**
- 可攻可守的 **戶外教室服務廊帶**

## 學苑

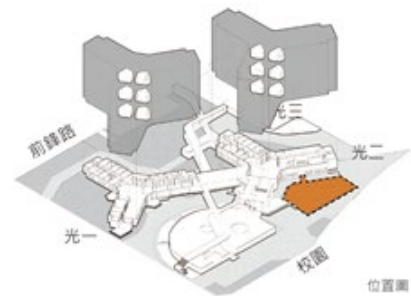
各式課程的 **新創生活學苑**

- 創新創業辦公室 辦理**學習課程**
- I-PATH行動履歷+**學習點數應用**





設計-生活：地面層戶外木平台廣場



設計-生活：地面層室內 交誼階梯



設計-紐帶：風雨走廊與交誼大苑子



# 國立交通大學光復校區圖 NCTU Guangfu Campus Map



**聯合服務中心**  
Center for Campus Information



v.2019.06

## 健康環境修復提升

寢室內部及寢具

共享/共學/共食空間

公共走廊

洗衣間、晾衣場

環保3R學習區

飲水機、信箱、電腦事務區

## 友善校園環境設施

無障礙電梯增設

衛浴空間整修更新

主要出入口營造

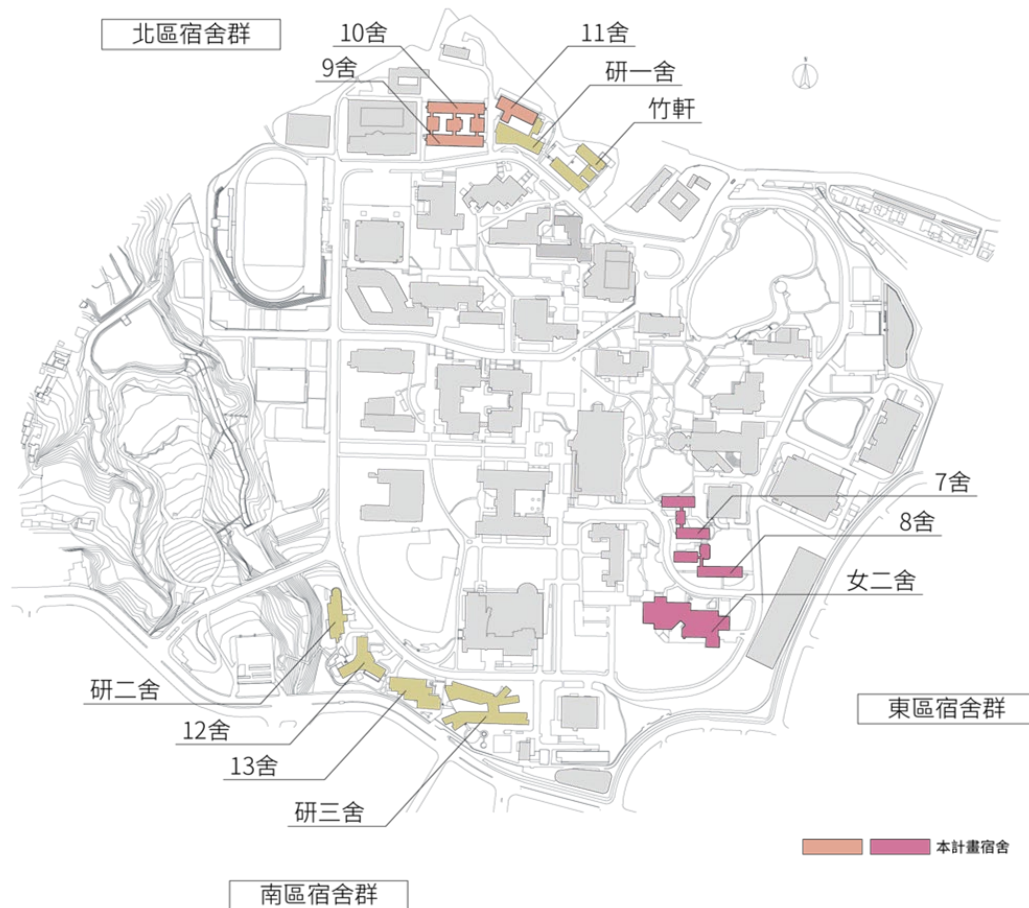
## 校園公共空間介面再造

公共交誼廳創設

半戶外空間

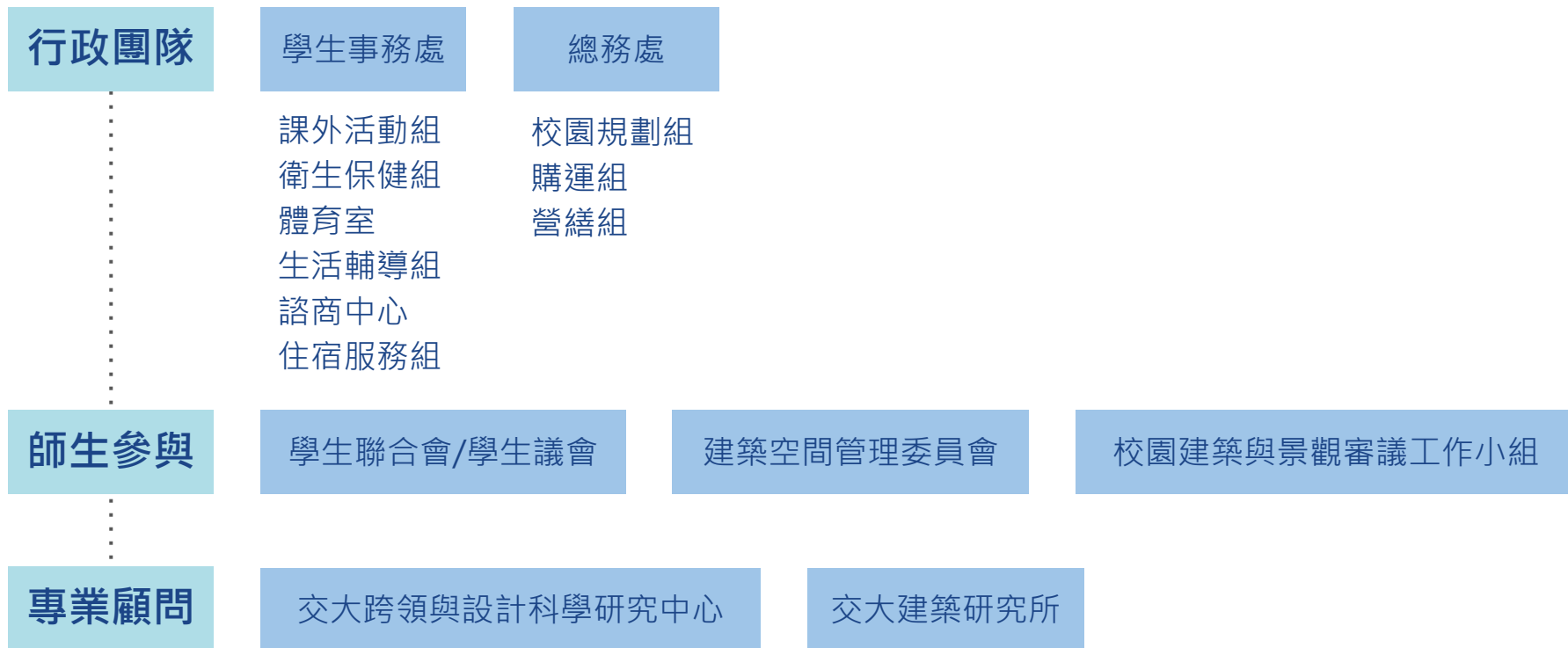
戶外休憩空間

北區、東區宿舍群位置

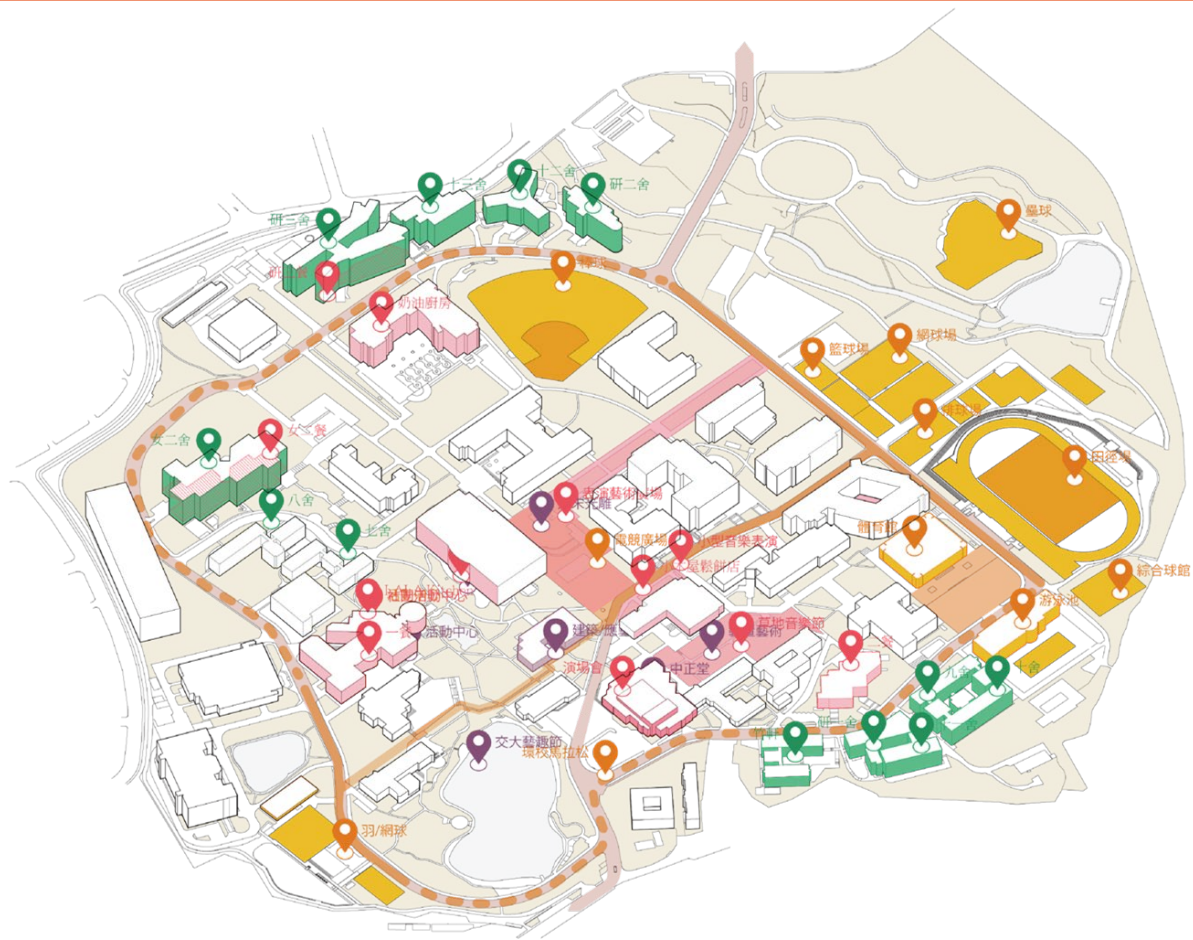


北區、東區宿舍群四年計畫

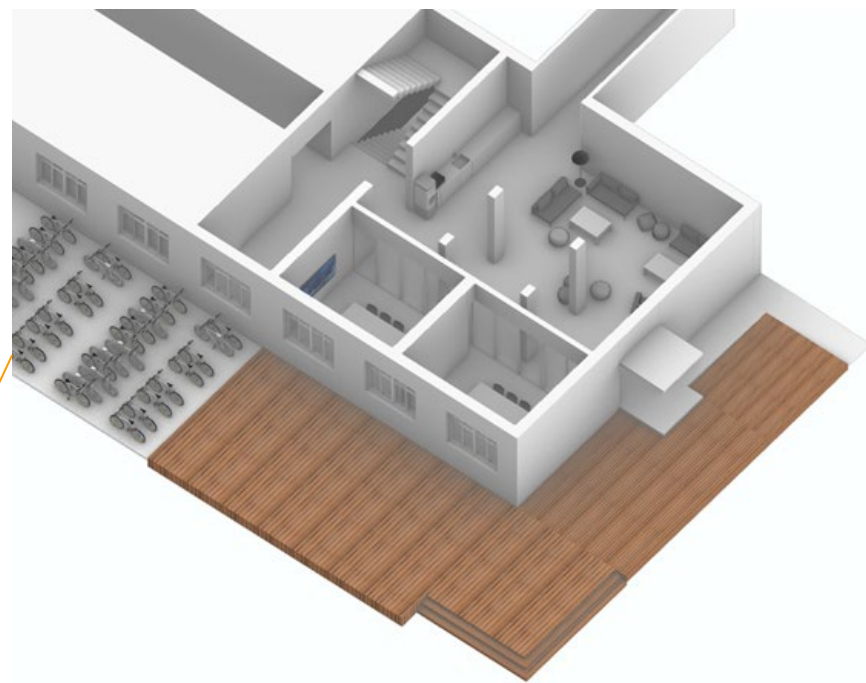
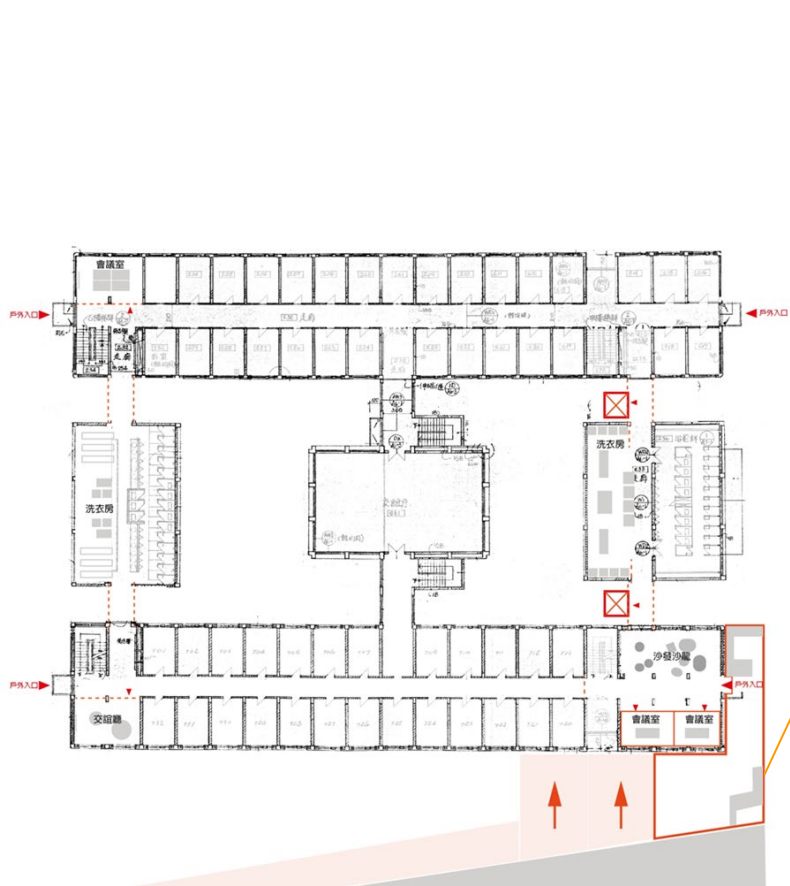
標的 年度	北區宿舍群				東區宿舍群				年度執行預算			
	9、10 舍		11 舍		7 舍		8 舍		女二舍	總金額	申請補助額度	
109	可行性評估、 設計 東側衛浴友善 空間	000	可行性評估、 設計	000	可行性評估、 設計	000	可行性評估、 設計	000	可行性評估、 設計	00	0,000	0,000
110	主入口及周邊 地景 寢室空間及公 共通廊 南側電梯增設		主入口及周邊 地景 電梯增設 衛浴友善空間 地下室交誼廳								0,000	0,000
111	北側電梯增設	000 000		000 000	主入口及公共 軸帶 寢室空間	000 000	公共通廊及交 誼空間 衛浴友善空間	000 000	交誼廳、會客 室	000	0,000	0,000
112	西側衛浴友善 空間 洗衣房及晾衣 空間	000		000		000	寢室空間現況 改善	000			0,000	0,000
合計	0,000		0,000		0,000		0,000		000		00,000	0,000







學生宿舍與活動空間串連創造  
整體性的校園生活



模擬圖





現況



模擬圖

結論：宿舍提升宣導小組能幫各位做甚麼？

一、不了解「新宿舍運動」 → 了解

二、無意願申請補助 → 有意願

三、有意願 → 知道如何準備計畫

四、準備計畫 → 撰寫出補助申請計畫